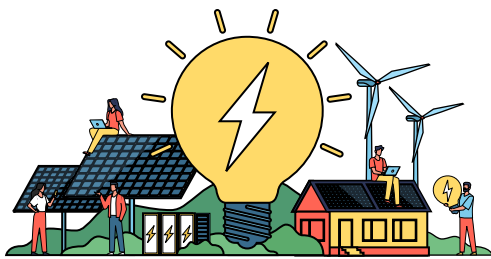


# Comment rendre une communauté durable?

## Énergie



Une communauté durable utilise l'énergie de façon efficace et privilégie les sources renouvelables pour répondre aux besoins de la population.

- Sources renouvelables (énergie solaire, énergie éolienne, hydroélectricité)
- Réseaux intelligents
- Efficacité énergétique

## Infrastructures vertes



Les espaces naturels jouent un rôle important dans la santé des communautés.

- Parcs urbains
- Gestion des eaux pluviales
- Réduction des îlots de chaleur

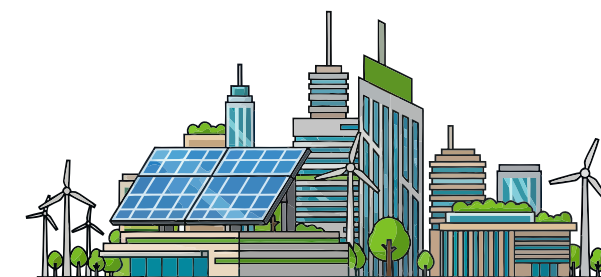
## Transport



Le transport a une incidence directe sur la qualité de l'air et les émissions de gaz à effet de serre. Il est influencé par la densité de la population.

- Transport collectif électrique
- Transport actif (vélo, marche)
- Réduction de la dépendance à l'automobile

## Bâtiments



Les bâtiments consomment beaucoup d'énergie. Une planification durable encourage les pratiques écoénergétiques.

- Isolation performante
- Bâtiments passifs
- Toits verts
- Carboneutralité

## Communauté et culture



La durabilité tient compte de l'environnement, mais aussi des besoins et des valeurs des personnes.

- Participation citoyenne
- Espaces de rassemblement
- Adaptation aux besoins locaux
- Inclusion sociale